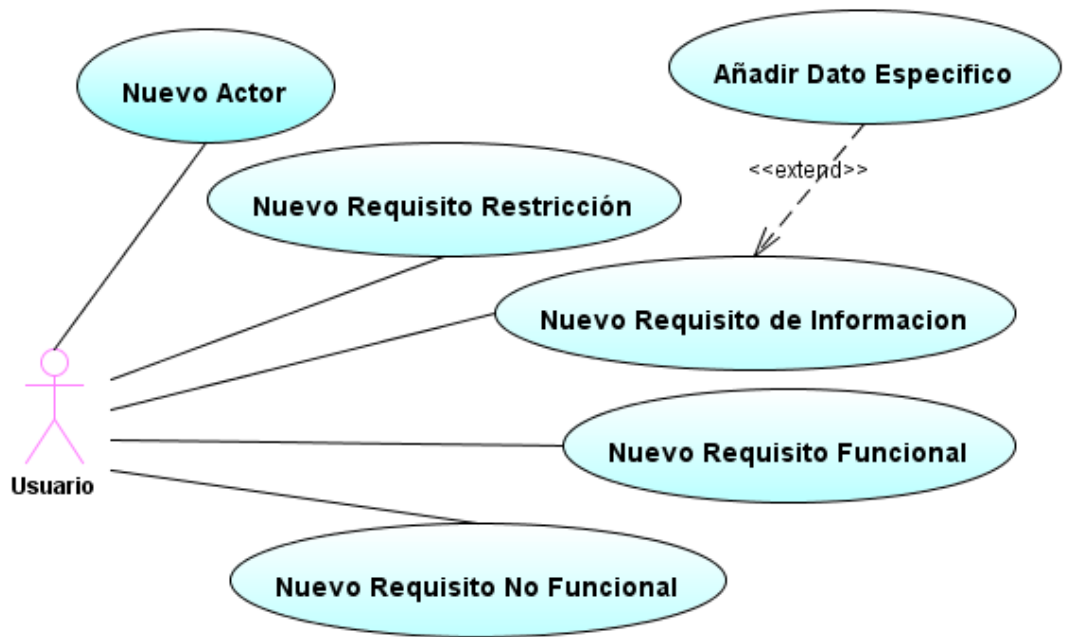


# HITO 3

SoftBrim

Manuel Antonio Gómez González  
Rocío Ponce Chaves  
Bienvenido Suárez Suárez  
Inmaculada Vallés Ramos



## CU Nuevo Actor

### Precondiciones

Ninguna

### Pasos

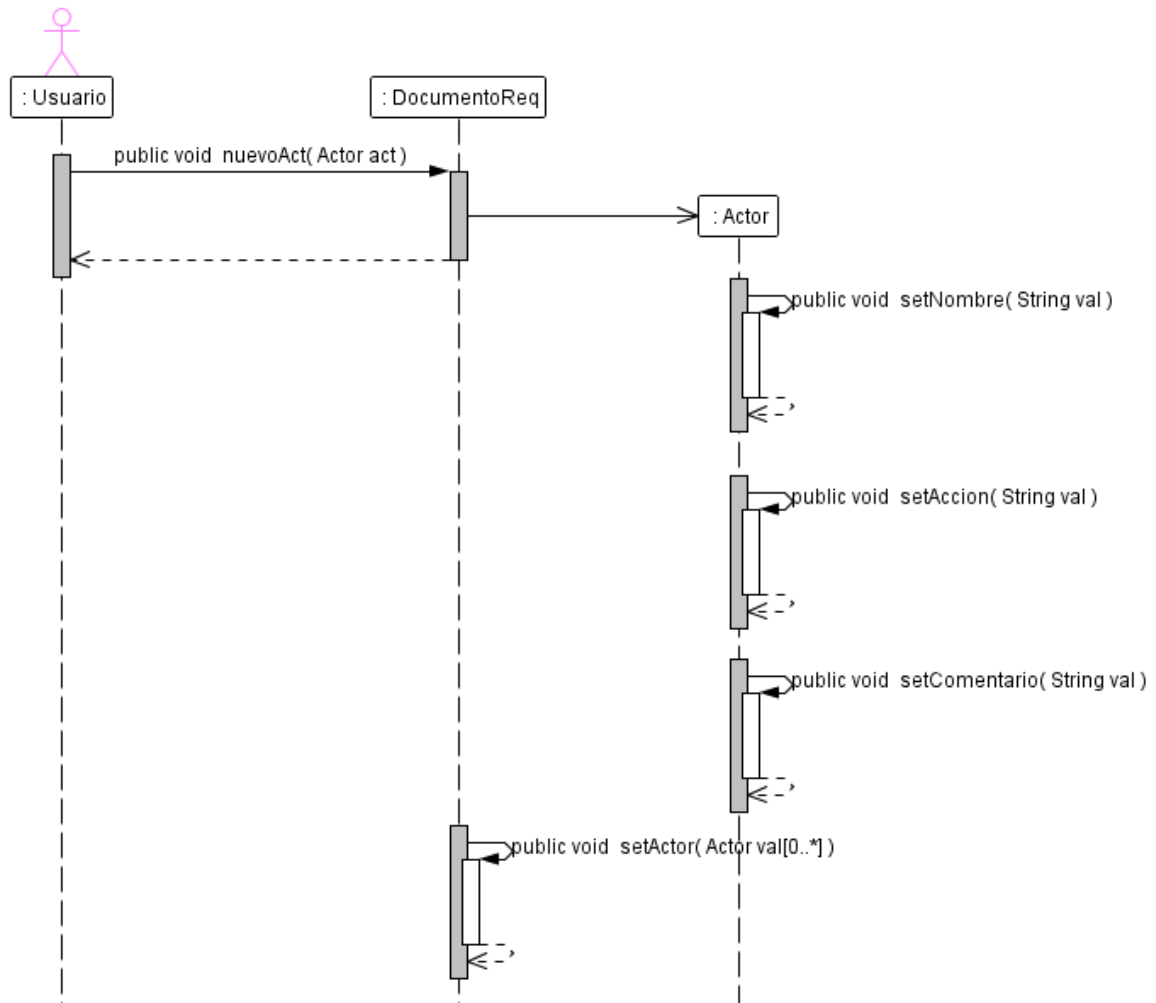
1. El sistema pide al usuario nombre del actor, lo que representa y el comentario.
2. El usuario introduce todos los datos.
3. El sistema verifica los datos introducidos
4. Si el autor rellenó todos los datos, el sistema valida los datos introducidos
5. El sistema actualiza la interfaz y muestra el actor en el documento

### Excepciones

1. Si algún dato falta existe, se informa del error, se rellena con "PD" (Por determinar) y el caso de uso continua.

### Postcondiciones

Ninguna



## CU Nuevo Requisito Restriccion

### Precondiciones

Ninguna

### Pasos

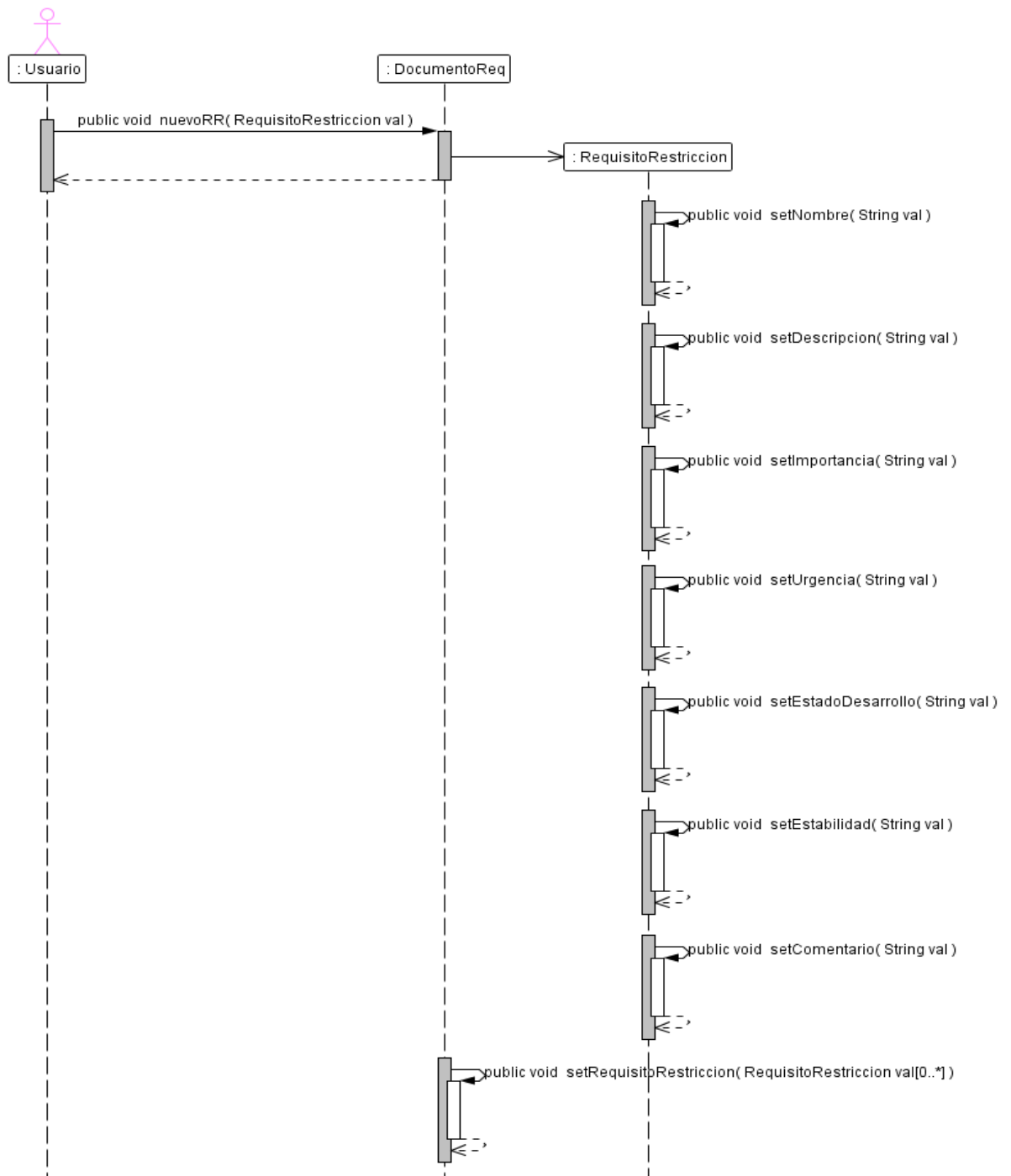
1. El sistema pide al usuario nombre del requisito, la descripción, la importancia, la urgencia, el estado de desarrollo, la estabilidad y el comentario.
2. El usuario introduce todos los datos.
3. El sistema verifica los datos introducidos
4. Si el autor rellenó todos los datos, el sistema valida los datos introducidos
5. El sistema actualiza la interfaz y muestra el requisito de restricción en el documento

## Excepciones

1. Si algún dato falta existe, se informa del error, se rellena con “PD” (Por determinar) y el caso de uso continua.

## Postcondiciones

Ninguna



## **CU Nuevo Requisito Información**

### *Precondiciones*

Ninguna

### *Pasos*

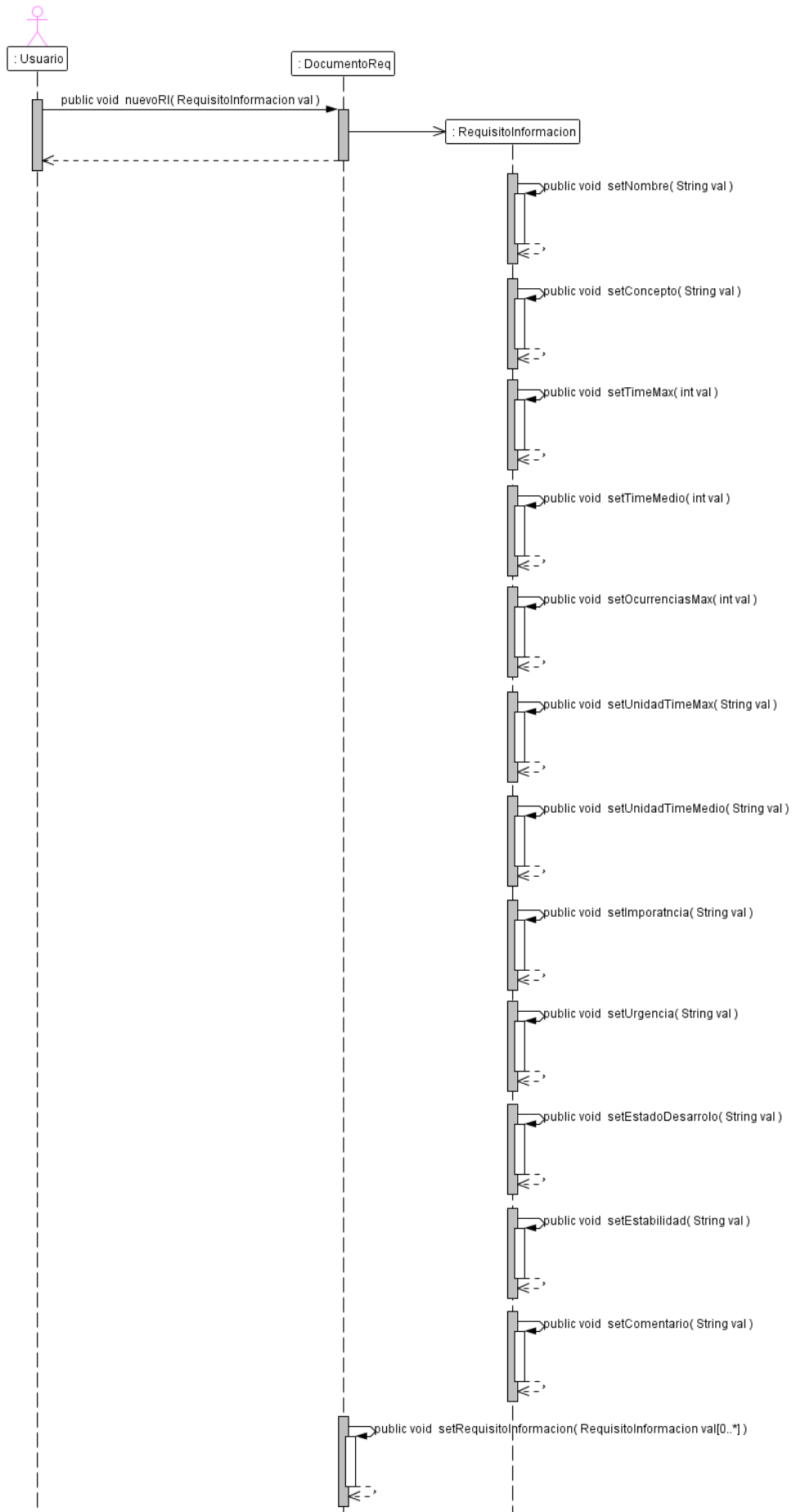
1. El sistema pide al usuario nombre del requisito, conceptos relevantes, el tiempo maximo de vida, el tiempo medio de vida, numero maximo de ocurrencias simultaneas, numero medio de ocurrencias simultaneas, la importancia, la urgencia, el estado de desarrollo, la estabilidad y el comentario.
2. El usuario introduce todos los datos.
3. El sistema verifica los datos introducidos
4. Si el autor rellenó todos los datos, el sistema valida los datos introducidos
5. Si el usuario desea introducir un dato especifico al caso de uso, se realiza el CU Añadir Dato Especifico
6. El sistema actualiza la interfaz y muestra el requisito funcional en el documento

### *Excepciones*

1. Si algún dato falta existe, se informa del error, se rellena con “PD” (Por determinar) y el caso de uso continua.

### *Postcondiciones*

Ninguna



## CU Nuevo Dato Especifico

### Precondiciones

Haber creado un requisito de Informacion

### Pasos

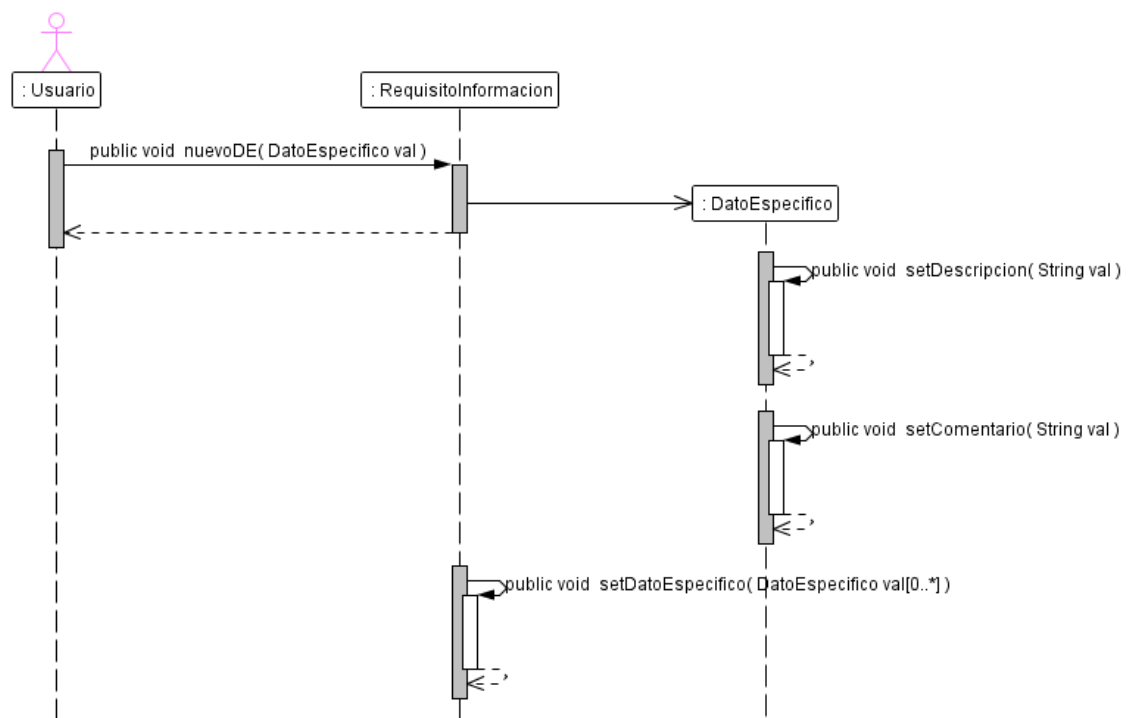
1. El sistema pide al usuario la descripción y el comentario.
2. El usuario introduce todos los datos.
3. El sistema verifica los datos introducidos
4. Si el autor rellenó todos los datos, el sistema valida los datos introducidos
5. El sistema actualiza la interfaz y muestra el requisito de restricción en el documento

### Excepciones

1. Si algún dato falta existe, se informa del error, se rellena con "PD" (Por determinar) y el caso de uso continua.

### Postcondiciones

Ninguna



## **CU Nuevo Requisito Funcional**

### *Precondiciones*

Ninguna

### *Pasos*

1. El sistema pide al usuario nombre del requisito, la accion, la importancia, la urgencia, el estado de desarrollo, la estabilidad y el comentario.
2. El usuario introduce todos los datos.
3. El sistema verifica los datos introducidos
4. Si el autor rellenó todos los datos, el sistema valida los datos introducidos
5. El sistema actualiza la interfaz y muestra el requisito funcional en el documento

### *Excepciones*

1. Si algún dato falta existe, se informa del error, se rellena con "PD" (Por determinar) y el caso de uso continua.

### *Postcondiciones*

Ninguna

## **CU Nuevo Requisito No Funcional**

### *Precondiciones*

Ninguna

### *Pasos*

1. El sistema pide al usuario nombre del requisito, la accion, la importancia, la urgencia, el estado de desarrollo, la estabilidad y el comentario.
2. El usuario introduce todos los datos.



3. El sistema verifica los datos introducidos
4. Si el autor rellenó todos los datos, el sistema valida los datos introducidos
5. El sistema actualiza la interfaz y muestra el requisito no funcional en el documento

#### Excepciones

1. Si algún dato falta existe, se informa del error, se rellena con “PD” (Por determinar) y el caso de uso continua.

#### Postcondiciones

Ninguna

